

Dames
& Heren

BY BEEL



De kade in haar puurste vorm

Dames & Heren is een gebouw voor levensgenieters, ontworpen door toparchitect Stéphane Beel. Vijf exclusieve woningen huppelend langs de kade aan het glinsterende water van de Gentse Dokken.

Met Dames & Heren schiet je twee keer raak. Aan de ene zijde bloeit een weelderige, collectieve moestuin, terwijl de overkant baadt in het golvende water aan de Schipperskaai. Dit statige gebouw is een knipoog naar de bekende Amsterdamse Herengrachtwoningen, maar dan zonder het drukke autoverkeer. Hier beleef je de kade in haar puurste vorm.

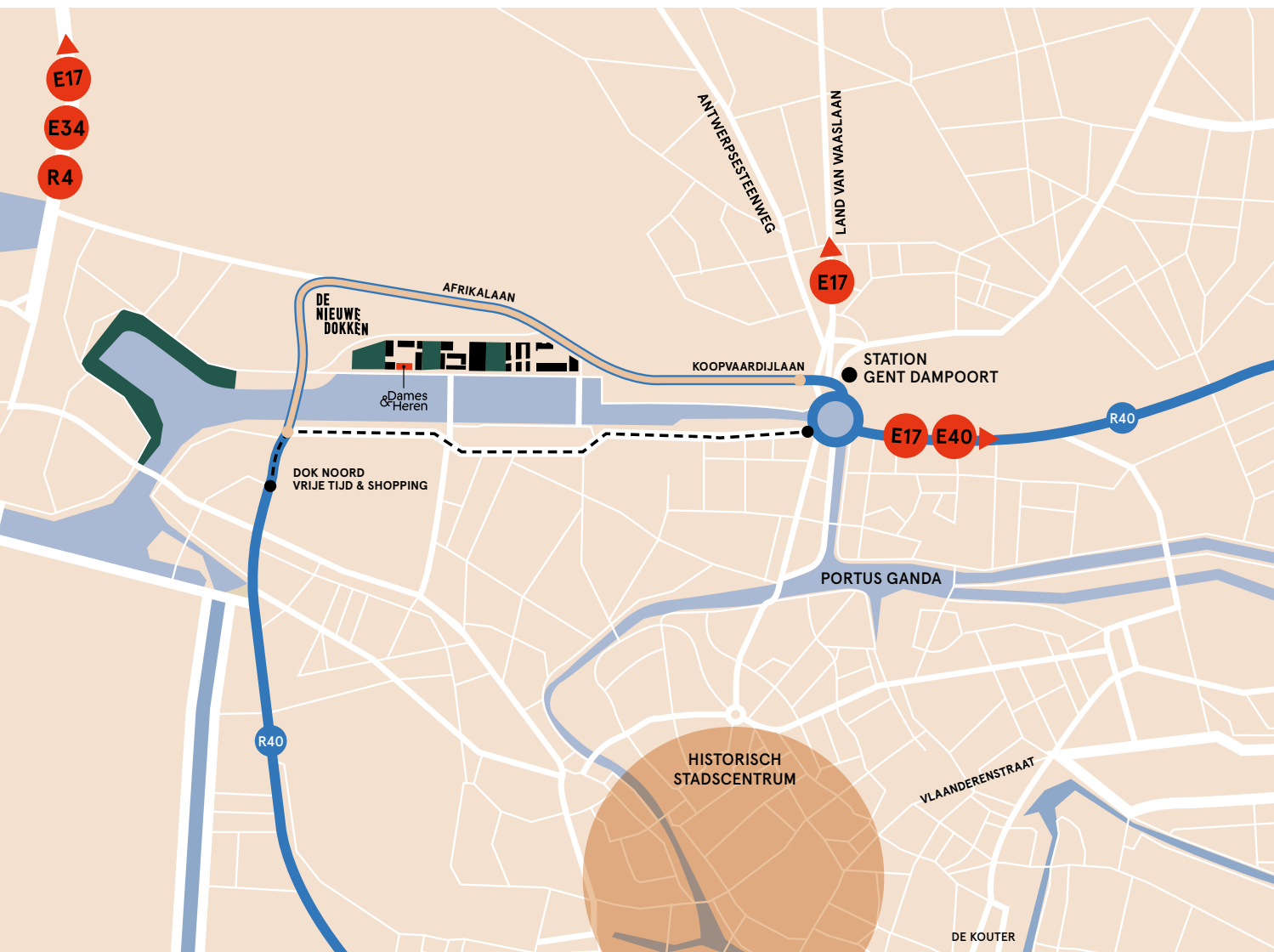


Van oude naar nieuwe dokken

Op de Oude Dokken van Gent bevindt de meeste havenactiviteit zich in het verleden, maar liet het wel zijn sporen na. De vele kranen, oude havengebouwen en kraansporen ontmaskeren het drukke verleden van het honderd meter brede Handelsdok. Op die plek, in het Noordoosten van Gent, ontwaakt een nieuwe buurt: De Nieuwe Dokken. Dé duurzame wijk van de toekomst die bewoners weet te boeien met de schittering van het water én het zicht op de Gentse skyline.

Dames & Heren is gelegen in de tweede fase van De Nieuwe Dokken. Het gebouw staat als een statig volume tussen Bijoux en Dubbeltuipe, de twee andere gebouwen langs de kade uit de tweede fase.

Gent, eigzinnig en boeiend. Een stad op mensenmaat die geschiedenis ademt. Geniet van een cultuurcocktail tot aan de rand gevuld met creatief en trendy stadsleven.



Architectuur die de toon zet

Tien exclusieve woningen die een doordacht, geschakeld geheel vormen; ontworpen door toparchitect Stéphane Beel. Grenzend aan elkaar, zorgen de vijf identieke woonvolumes samen voor een dynamische, wisselende gevel die opvalt naast de buurgebouwen. Een twee-koppige compositie die elk bestaat uit een tuinwoning onderaan (benedenwoning) en een kadewoning bovenaan (bovenwoning). Dat voorziet het gebouw van twee hoogwaardige voorgevels: de tuinwoning heeft een voordeur langs de zijde van de moestuin, de kadewoning aan die van de het water.

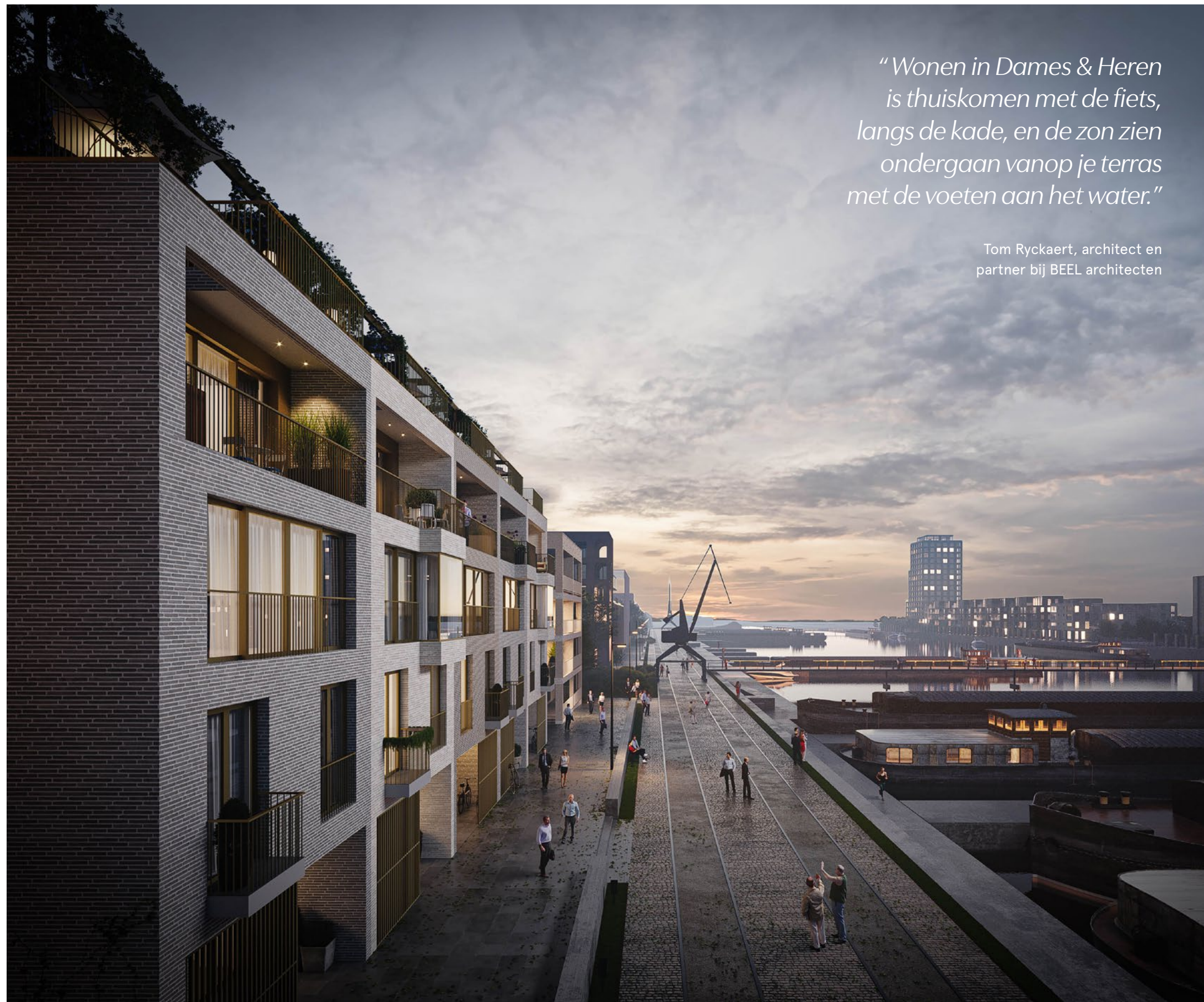
Elk type woning in Dames & Heren heeft daarnaast haar eigen troeven. De tuinwoning geniet van een gezellige private tuin, terwijl de kadewoning uitblaast op een prachtig privaat dakterras van 60 m². De bewoners van de kadewoningen beschikken ook over verschillende zonovergoten plateaus met uitgestrekte raampartijen, waarvan sommigen ook een erker met adembenemend zicht bezitten.

VIJF TUINWONINGEN:

- Hartveroverende twee slaapkamerduplexen
- Gelijkvloerse toegang
- Bloeiende privétuin aan de zijde van de centraal gelegen moestuin

VIJF KADEWONINGEN:

- Unieke luxe herenwoningen
- Opgebouwd uit vier flamboyante verdiepingen
- One-of-a-kind, gigantisch dakterras dat uitstraalt over de Gentse skyline



“Wonen in Dames & Heren is thuiskomen met de fiets, langs de kade, en de zon zien ondergaan vanop je terras met de voeten aan het water.”

Tom Ryckaert, architect en partner bij BEEL architecten

Royaal binnenwerk, verfijnde details

Wandelend door de kadewoning, overvalt je een gevoel van grandeur. Daar zijn de sierlijke en duurzame luxematerialen schuldig aan. Zij fungeren als dé smaakmakers die deze plek een high-end touch bezorgen.

De vijf kadewoningen omschrijf je het best als interieurparels. Het concept werd tot in de puntjes verfijnd door de interieurarchitecten van Co.Studio. De high-end afwerking is volledig voorzien door Alto Interiors: echte vakmensen die samen met jou aan de slag gaan voor het perfecte

binnenwerk op jouw maat. Hier leef je het leven van een ecologisch verantwoorde koning(in).

Samen met de bewoners denken we grondig na over elk materiaal, kleur en type afwerking. Zo krijg je, dankzij Alto Interiors, de kans om persoonlijke smaak te integreren in je eigen interieur, onder constante ondersteuning van jouw interieurcoördinator.

Een blik in jouw interieur

Bij het binnentreden van je woning aan de kade heet een vorstelijke trappenhall jou welkom. Een ruimte die volledig bekleed is met natuursteen van Pierre De Varennes – onverwoestbare blauwe hardsteen, made in Belgium. Eenmaal binnen, heb je de keuze tussen een eigen privélift of de trap.

De natuursteen van Pierre De Varennes kleurt ook de keuken en eetruimte van je woonst. De zitruimte en slaapkamers zijn dan weer belegd met een duurzame eiken parketvloer. Hetzelfde soort hout dat terugkomt in de trappen, wat je interieur in balans houdt.

In je high-end, op maat gemaakte keuken – gevuld met Miele-toestellen – zijn de keukenkasten en het grote keukeneiland omhuld in romantisch notelaarhout.

En het werkblad er bovenop, dat is volledig gebeiteld uit gewolkte Muschelkalk à passe natuursteen. Een ensemble van sierlijkheid en functionaliteit.

Jouw nieuwe woning zal twee badkamers bevatten. De grote badkamer grenst aan de master bedroom en is afgewerkt met kraanwerk van het Scandinavische designmerk Vola. Geniet elke dag van een persoonlijk spa-momentje in jouw vrijstaande bad of inloopdouche. Zowel de vloer alsook de douchewanden bewaren hun glans dankzij een microtopping (gietvloer).

Het buitenschrijnwerk is vervaardigd in aluminium met een gouden tint, de ideale match met een stralende zon op jouw vorstelijke (dak)terras tijdens de 'golden hour'.



Een knipoog naar de toekomst

Bij De Nieuwe Dokken trekken we voluit de kaart van duurzaamheid. We halen alles uit de kast om efficiënt om te springen met energie, warmte en water. Zo wordt iedere bewoner van De Nieuwe Dokken automatisch klant van de duurzaamheidscoöperatie DuCoop. Zij voorzien de hele wijk van een aangename warmte via hun warmtenet en zuiveren je afvalwater.

Deze innovatieve technologie haalt warmte uit een collectieve leiding die dient voor de hele wijk. Geen eigen verwarmingssysteem dus, maar een slimme warmtewisselaar. Daarnaast wordt het afvalwater in de wijk ingezameld en gezuiverd. Het naburig bedrijf Christeyns geeft het na de zuivering een tweede leven als proceswater.

Daarnaast verwerkt DuCoop je keukenafval tot biogas en een bemestingsproduct. Door dat lokaal te hergebruiken houden we de collectieve moestuin in leven. Bij De Nieuwe Dokken is een gescheiden afvalverwerking de norm!

De gebouwen van de site omsingelen een centrale, collectieve moestuin waar bewoners naar hartenlust kunnen tuinieren. Met dit initiatief brengen we mensen terug naar de natuur en besteden we ook zoveel mogelijk aandacht aan lokaal eten en de korte keten.

Door een net van elektrische laadpalen voor auto's aan te bieden, willen we ook duurzame mobiliteit een boost geven. Alle bewoners tekenen ook stevast ons duurzaamheids-charter, zodat de belofte voor een mooie toekomst door iedereen gedragen wordt.



“Dit statige gebouw is een knipoog naar de bekende Amsterdamse Herengrachtwoningen, maar dan zonder het drukke autoverkeer.”

Tom Ryckaert, architect en partner bij BEEL architecten



Architect aan het woord

Voor het ontwerp maakten we veel gebruik van glas. De reflectie van die compositie geeft het geheel een verruimend effect. Je voelt er ook het stedelijke karakter van Gent in. Centraal in het gebouw vind je de trap die dienst doet als de slagader van de woning. Deze stuwt je voort tot de open ruimte die telkens weer verrast. Je vindt er ook veel hout en steen terug – materialen die voor zich spreken. Zo vermijden we een steriel gevoel en gaan we voluit voor materialen die duurzaam zijn in termijngebruik, maar ook dat natuurlijke kantje hebben.

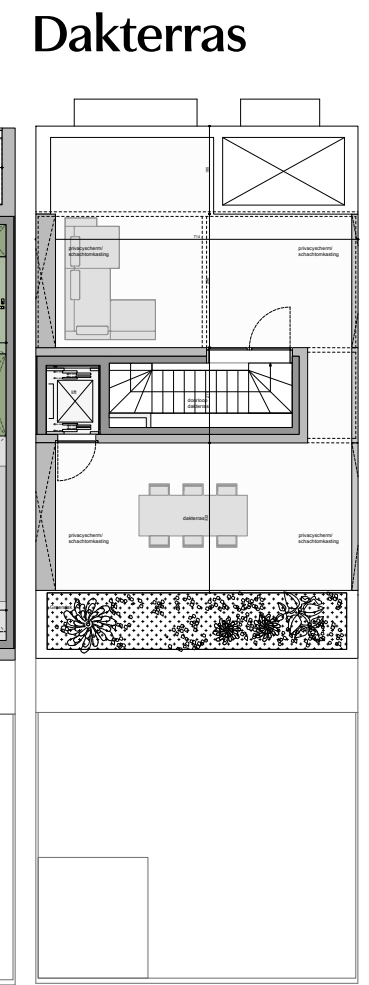
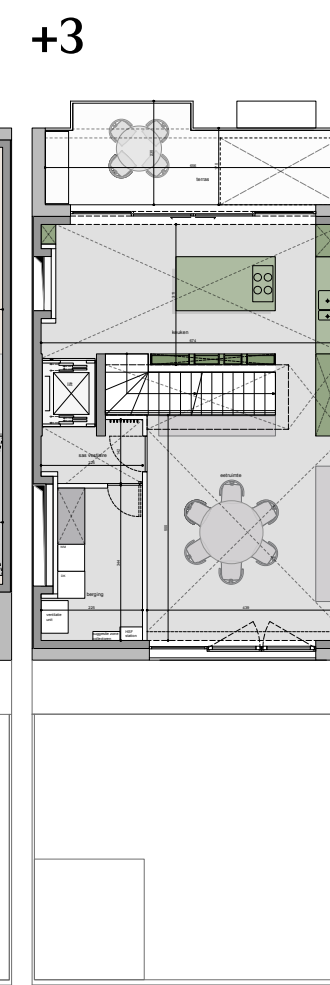
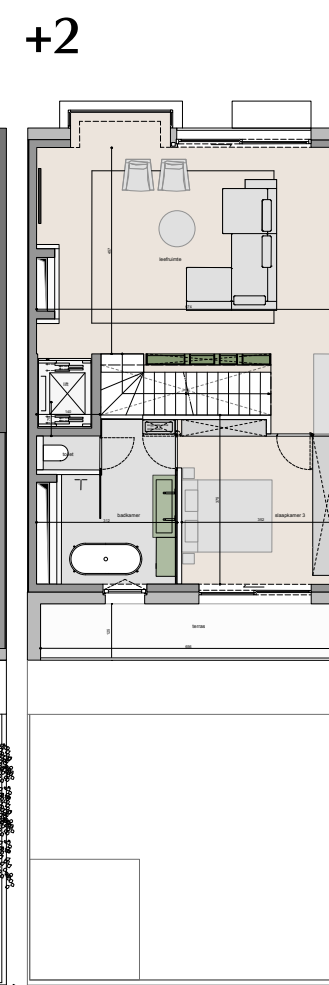
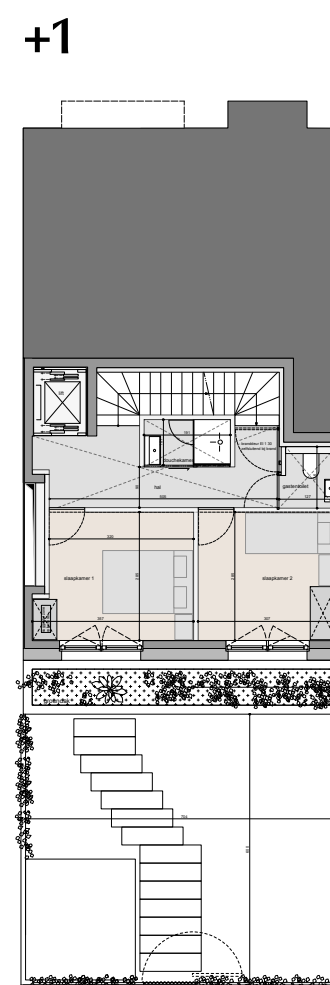
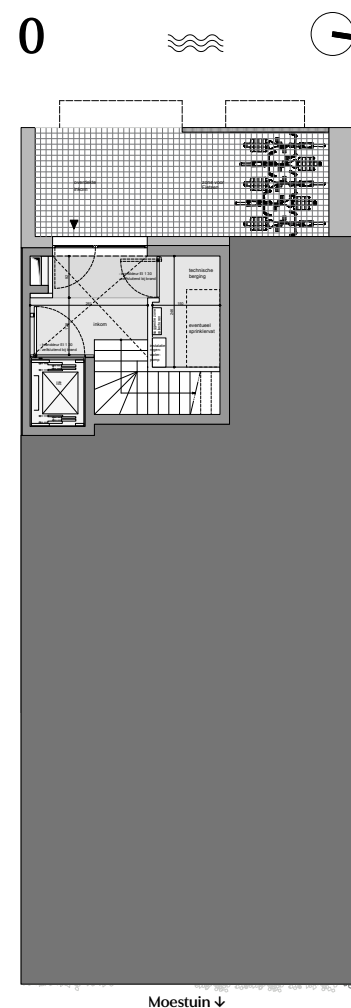
Dames & Heren is ook volledig ontworpen op maat van de locatie. Hooggeschakelde woningen, volledig uitgekiend, zodat beide entiteiten genieten van een adembenemend zicht op de stad én over de kade. De meerwaarde van deze plek is dat we de ruimtes geoptimaliseerd hebben. Een aantal functies draaiden we om zodat je meer kan genieten van het water, de locatie en de lichtinval die op je neerdalen. Daar is de combinatie van de trap met de doorzichtige glaswanden ook een mooi voorbeeld van. Dat is echt een beeld waar je van wegdroomt.





Kadewoningen

- Unieke architectuur door BEEL architecten
- Straffe interieurarchitectuur door Co.Studio
- Woonoppervlaktes tot 235 m²
- Markante rooftopterrassen van 60 m²
- Adembenemende zichten op de Gentse skyline
- Royale lichtinval dankzij de optimale oriëntatie en situering
- Zonovergoten plateaus met uitgestrekte raampartijen
- High-end luxeafwerking met interieur op maat
- Een OpenMotics-systeem waarmee je het licht en verwarming in je woning vanop afstand kan bedienen





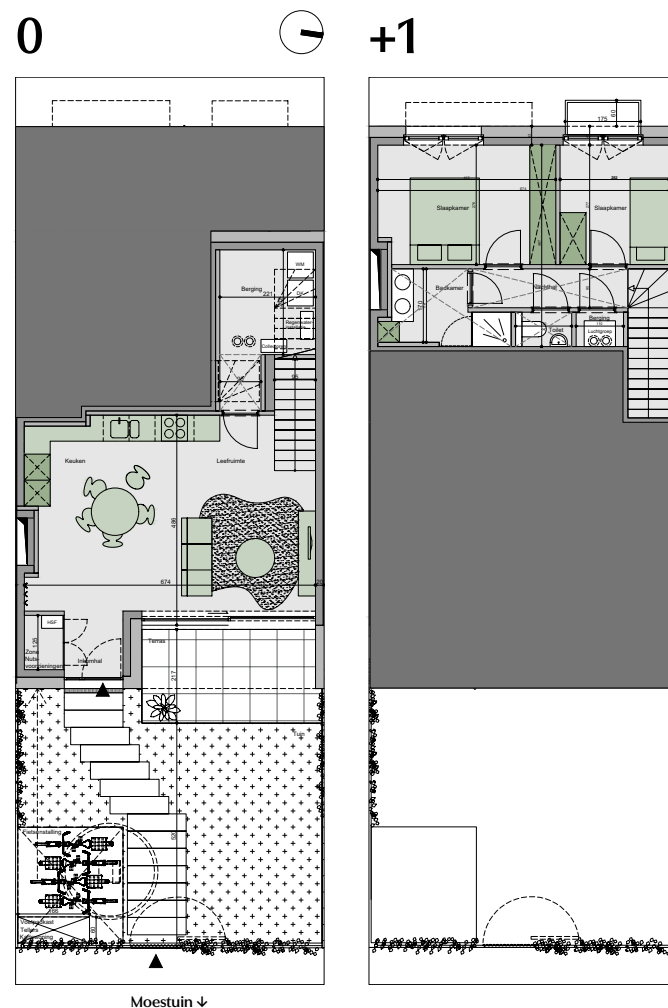
Tuinwoning: What's in a name?

De naam 'tuinwoning' mag je alleszins letterlijk nemen. Jouw aangrenzende tuin en terras bieden je iets uniek in Gent. Een eigen, groen plekje waar je alleen of samen kan vertoeven, genietend van de fluitende vogeltjes op de achtergrond. Door de groenschermen rondom je tuin is steeds privacy gegarandeerd.

Door de zeer hoge plafonds op de benedenverdieping heb je een mooi ruimtegevoel met prachtige lichtinval en wordt jouw terras en tuin een verlengde van jouw leefruimte. Aan de tweede slaapkamer is er ook een gezellig balkon voorzien waarop je kan genieten van het zicht op het water en de skyline van Gent.

Tuinwoningen

- Unieke architectuur door BEEL architecten
- Twee slaapkamers
- Woonoppervlaktes tot 95 m²
- Hoge plafonds met rijke lichtinval
- Private groene tuin
- Balkon met machtig zicht op het water
- Persoonlijke interieurcoördinator
- Optionele smart home-technologie



Oog op de toekomst

Onze technologie past zich aan aan jouw levensstijl. Met je ventilatiesysteem D+ stemt de verluchting zich volledig af op de aanwezigheid van mensen in de ruimte. En tijdens de barre wintertijden, zorgt een aangename vloerverwarming doorheen je woning voor die hartverwarmende zetelmomenten.

Dankzij een eenduidige energie-analyse heb je een beter zicht op je dagelijkse verbruik, waardoor je zuiniger leeft. Zo trekken we duurzaamheid door in alle aspecten van Dames & Heren.



Kom jij binnenkort thuis in je luxewoning aan de kade?

Onze sales adviseur, bezorgt je graag
meer informatie of licht je het project
tijdens een persoonlijk gesprek toe.

info@denieuwedokken.be

09 222 60 63

DEVELOPED BY

Caap

